

INMAN IT 150

# ОБНОВЛЕННЫЙ ТРОСОВЫЙ КРАН- МАНИПУЛЯТОР

Грузоподъемность КМУ увеличена до 7 т.  
Новый верхний пост управления.  
Аутригеры с ручным поворотом и пневмоцилиндрами.

## LIFETIME EXCELLENCE



# INMAN IT 150

## Технические характеристики INMAN IT 150

|                                         |                          |
|-----------------------------------------|--------------------------|
| Кол-во телескопируемых секций           | 5 шт.                    |
| Грузовой момент                         | 15,0 тм                  |
| Максимальная грузоподъемность           | 7 050 кг                 |
| Максимальный вылет стрелы               | 19,0 м                   |
| Грузоподъемность на максимальном вылете | 300 кг                   |
| Максимальная высота подъема             | 19,6 м                   |
| Максимальная глубина опускания          | 19,0 м                   |
| Способ управления                       | Гидравлический           |
| Угол поворота колонны                   | 420°                     |
| Место управления                        | С сидения                |
| Транспортное положение опор             | Вверх                    |
| Стандартная база опор                   | 5 000 мм                 |
| Длинная база опор                       | 5 630 мм                 |
| Способ выдвижения опор                  | Гидравлический           |
| Производительность насоса               | 60 л/мин                 |
| Емкость гидробака (полная / max / min)  | 127 / 120 / 103 л        |
| Рабочая температура окружающей среды    | -40 ... +40 С°           |
| Рабочее давление                        | 24 МПа                   |
| Размер по осям шпилек                   | 703 мм                   |
| Размер для монтажа на раме              | 1 200 мм                 |
| Масса КМУ*                              | 2 950 кг                 |
| Габаритные размеры                      | 4 000 x 2 500 x 2 300 мм |

\* Масса КМУ указана без учета массы гидронасоса и рабочей жидкости

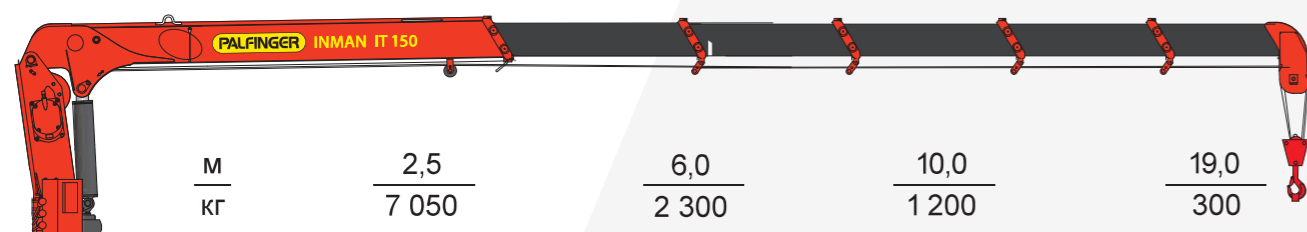
### БАЗОВАЯ КОМПЛЕКТАЦИЯ

- Система ограничения подъема крюка
- Датчик размотки троса
- Управление КМУ с кресла, опорами с земли
- Звуковая сигнализация
- Прожектор на колонне
- Монтажный комплект
- Гидрораспределитель NORDHYDRAULIC

### ДОСТУПНЫЕ ОПЦИИ

- Опоры с ручным поворотом и пневмоцилиндром
- Длинная база опор
- Защитный тент на верхний пост управления
- Домкрат для вытаскивания столбов
- Дистанционное управление
- Подогрев сидения

### ГРУЗОПОДЪЕМНОСТЬ



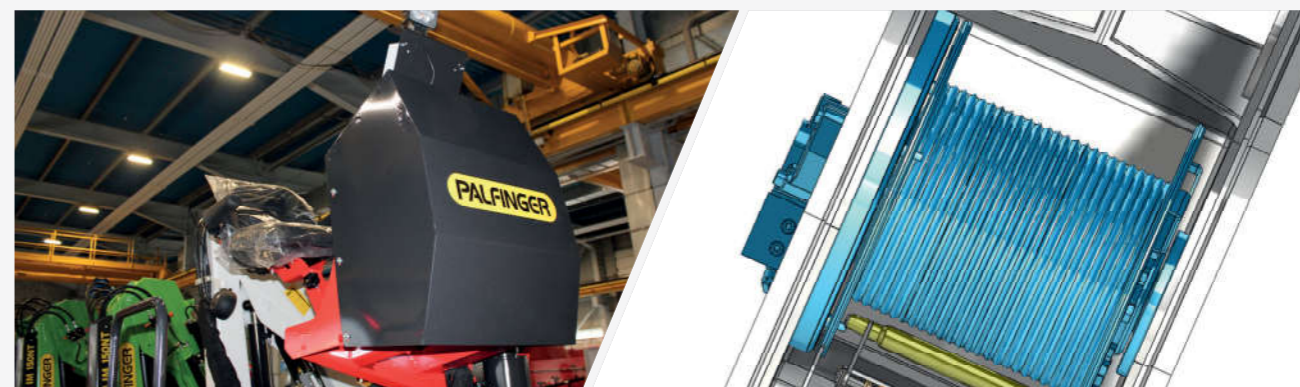
Максимальная грузоподъемность более 7 т  
Грузоподъемность увеличена на 450 кг

Новые рычаги управления аутригерами  
Не подвергаются коррозии



Опоры с ручным поворотом и пневмоцилиндрами  
Безопасность и удобство в процессе эксплуатации

Ширина раздвижения балки опор 5 630 мм  
Максимальная устойчивость автомобиля при выполнении погрузо-разгрузочных работ



Новый пост управления  
Новый защитный кожух, и удобное сидение

Система контроля за мин. количеством витков  
Предохраняет лебедку от отрыва от барабана



6-гранное сечение стрелы  
Профили стрел австрийского производства

Круглосуточная служба технической поддержки  
Бесплатная горячая линия. Широкая сеть сервисных центров

НОМЕР ТИРАЖА 1574 | 24.05.2018

Манипуляторы, могут быть оборудованы по желанию заказчика и не всегда соответствуют стандартной версии, описанной в буклете. Заказчик должен учитывать все нормативные акты и технические регламенты, которые действуют на территории / стране эксплуатации спецтехники.